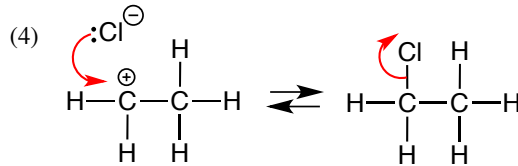
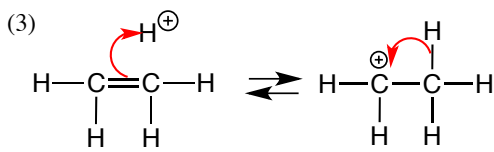
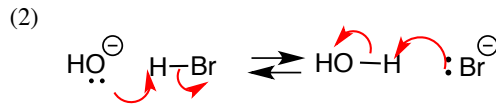
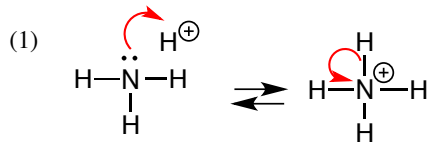
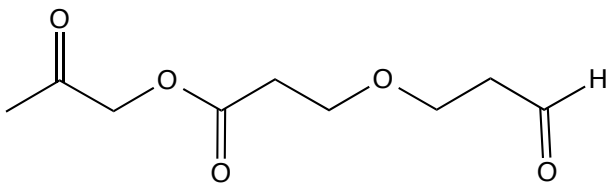


有機化学I 小問題4

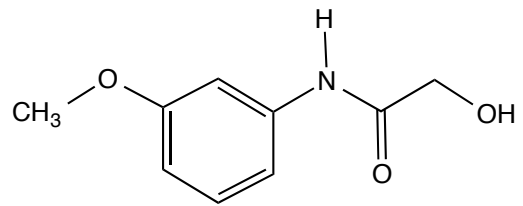
1) 次の反応を(逆反応も)曲がった矢印で示せ。



2) 次の化合物に含まれる官能基名を記せ。

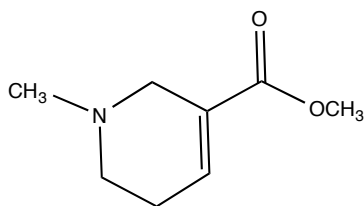


ケトン, エステル, エーテル, アルデヒド

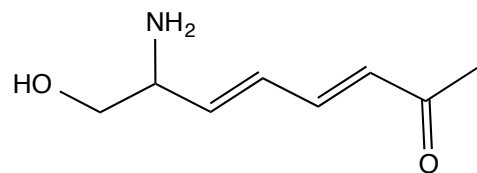


エーテル, アレーン, アミド, アルコール

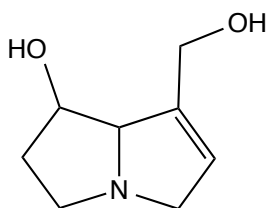
3) 次の化合物の分子式を求めよ。それぞれにどのような官能基が含まれるか。



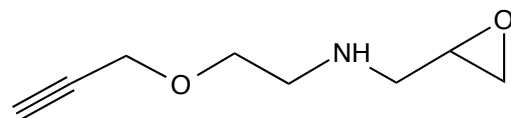
$C_8H_{13}NO_2$ アルケン, アミン, エステル



$C_8H_{13}NO_2$ アルケン, アミン, アルコール, ケトン



$C_8H_{13}NO_2$ アルケン, アミン, アルコール



$C_8H_{13}NO_2$ アルキン, アミン, エーテル